

HINDUSTAN OLYMPIAD

2016

Class - VI

Time Limit: 1hour
समय सीमा : 1 घण्टा

Questions are present in English & Hindi
प्रश्न अंग्रेजी व हिन्दी में दिये गये हैं

All Questions Carry Same Marks
सभी प्रश्न समान अंक के हैं

Direction: Find the missing terms(For Q.1to 4)
गायब कर्मों (अंकों) को दिए गए विकल्पों से भरें।

1. BD, EA, IM, NS, _____
A. UY B. UZ C. TY D. TZ

2. 10, 3, 13, 16, 29, 45 _____
A. 56 B. 64 C. 59 D. 74

3. ---T---CN---P---NT---C
A. PNTCT B. TCCTN C. NPTCP D. NPCPT

4. ba---cb---b---bab-----
A. acbb B. bacc C. bcaa D. cabb

5. Arrange the following letters to make a single word
and then choose the category to which it belongs:

ADIGNH

A. Animal B. Person C. City D. Vegetable

6. Choose the word which is nearest in meaning to the
key word.

(समानार्थक शब्द को चूनें।)

AROMATIC

A. Crippled B. Fragrant C. Sentimental D. Sticking

7. Pick out the word opposite in the meaning of the word
(विपरीतार्थक शब्द को चूनें।)

TRANSPARENT

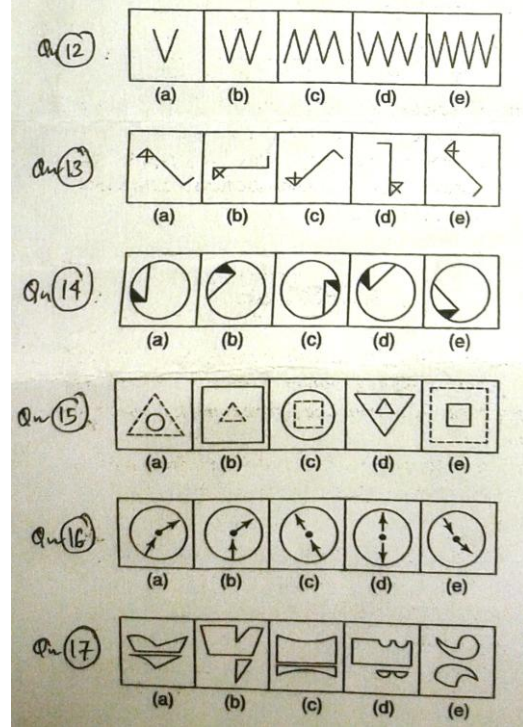
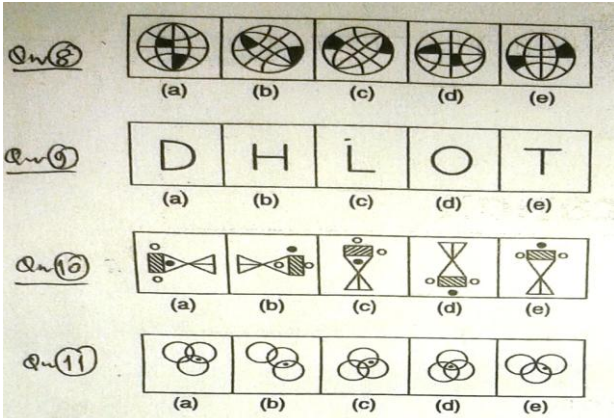
A. Opaque B. blind C. Vague D. Social

8. **Direction** (For Qns 08 to 17)

Out of the Five Figures(a),(b),(c),(d)and (e) given in each
problem, Four are similar in a certain way. However one
Figure is not like
the other four.

Choose the figure which is different from the rest:

दिए गए पाँच चित्रों (a),(b),(c),(d) और (e) में से चार चित्र किसी
रूप से समान हैं। केवल एक चित्र अन्य चार चित्रों से किसी रूप
में भिन्न है। वैसे एक चित्र का चयन करें जो अन्य चारों से भिन्न है।



18. Which of the following is the arrangement of lengths in
their increasing magnitude:

m, cm, km, mm

A. m, cm, km, mm B. mm, cm, m, km
C. mm, m, cm, km D. km, m, cm, mm

18. निम्नलिखित मात्रकों को आरोही क्रम में सजायें :
मी., सेंमी., किमी., मिमी.

A. मिमी, सेंमी, किमी, मी. B. मिमी, सेंमी, मी., किमी.
C. मिमी., मी., सेंमी., किमी. D. किमी., मी., सेंमी., मिमी.

19. Motion of the needle of a sewing machine is the
example of :

A. Rotatory motion B. Translatory motion
C. Vibratory motion D. Periodic Motion

19. सिलाई मशीन की सूई की गति का उदाहरण है।
A. घूर्णन गति B. रूपांतरित गति C. कंपन गति D. आवर्त गति

20. Beam balances are used to measure :

A. Mass B. Weight C. Displacement D. Force

20. तराजू का प्रयोग किस भौतिक राशि को मापने में किया जाता है ?

A. द्रव्यमान B. भार C. विस्थापन D. बल

21. The length of the elbow to the tip of the middle finger is
a :

A. pace B. feet C. cubit D. Km

21. हाथ की केहूनी से मध्यमा अंगुली के शीर्ष तक की लम्बाई का नाम क्या होता है ?

- A. कदम B. फीट C. हाथ भर D. कि.मी.

22. The Movement of a screw driver is an example of :

- A. rotatory and linear motion
B. circular and rotatory motion
C. oscillatory motion D. Circular and linear motion

22. पेंचकस की गति का उदाहरण है।

- A. घूर्णन तथा रैखिक गति B. वृत्ताकार तथा घूर्णन गति
C. आवर्त गति D. वृत्ताकार तथा रैखिक गति

23. The umbra of a shadow :

- A. Receives light from the top of the source
B. Receives light from the bottom of the source
C. Does not receive any light at all
D. Receives light from the inner portion of the source.

23. सुच्याकार छाया क्यों बनता है ?

- A. स्रोत के उपरी भाग से आयतित प्रकाश के कारण
B. स्रोत के निचली भाग से आयतित प्रकाश के कारण
C. कोई भी प्रकाश के नहीं पहुँचने से
D. स्रोत के आंतरिक भाग से आपतित प्रकाश के कारण

24. The device which enables soldiers to survey the battle field without being shot at :

- A. microscope B. camera C. periscope D. mirror

24. उस उपकरण का नाम बतायें जो बिना लक्ष्य देखे हुए सिपाही के युद्ध क्षेत्र में मदद करता है।

- A. सुक्ष्मदर्शी B. कैमरा C. पेरिस्कोप D. दर्पण

25. The Zinc can of the dry cell works as –

- A. + B. - C. both + & - D. None

25. शुष्क सेल का जिंक का केन कार्य करता है।

- A. + B. - C. + और - दोनों D. कोई नहीं

26. The new generation train, called the magler train is based on the –

- A. frictional force B. magnetic force
C. electrostatic force D. gravitational force

26. नई पीढ़ी की ट्रेन को 'मेगलेव' ट्रेन कहते हैं जो कि निम्नलिखित में से किस सिद्धांत पर कार्य करता है ?

- A. घर्षण बल B. चुम्बकीय बल
C. विद्युत् बल D. गुरुत्वीय बल

27. Which of the following alloy is used to make magnets

- A. Alnico B. NiCo C. AlCo D. Cufe

27. निम्नलिखित मिश्र धातुओं में से किस का प्रयोग चुम्बक के निर्माण में होता है ?

- A. Alnico B. NiCo C. AlCo D. Cufe

28. Mercury melts at -39°C and boils at 357°C ordinarily it will exist in the –

- A. solid state B. liquid state C. gaseous state D. All

28. पारा द्रवित होता -39°C और उबलता है 357°C सामान्यता यह मौजूद होता है –

- A. ठोस अवस्था में B. द्रव अवस्था में
C. गैस अवस्था में D. उपरोक्त सभी

29. Which of the following methods can be used to separate mustard oil and water from a mixture of two-

- A. Magnetic separation B. Decantation
C. Filtration D. Crystallisation

29. इनमें से कौन सा उपाय (तरीका) का उपयोग करते हुए सरसों के तेल और पानी के मिश्रण को अलग कर सकते हैं ?

- A. चुम्बकीय विधि B. निधारना
C. छानना D. क्रिस्टलीकरण द्वारा

30. In which of the following changes are new substances formed:

- A. melting B. sublimation C. dissolving D. burning

30. इनमें से कौन सा परिवर्तन द्वारा नया पदार्थ बनता है ?

- A. द्रवण द्वारा (मेल्टिंग) B. सब्लीमेशन C. घुलाना D. जलाने के द्वारा

31. Which of the following is not a form of precipitation-

- A. Hail B. Snow C. Rain D. River

31. इनमें से कौन सा रूप प्रेसीपिटेशन का नहीं है ?

- A. बर्फबारी B. बर्फ C. वर्षा D. नदी

32. Fish derive oxygen from –

- A. Water because it is a compound of Hydrogen & Oxygen
B. The soil below water C. The dissolved air
D. The atmospheric air

32. मछली आक्सीजन गैस प्राप्त करती है दृ

- A. पानी से B. पानी के नीचे मिट्टी से
C. घुलनशील हवा से D. वातावरण हवा से

33. When no more salt can be dissolved in water at a particular temperature in the solution, that solution is called

- A. Unsaturated B. Saturated
C. Sometimes saturated D. None of the above

33. पानी में जब लवण को और घुलाया न जा सके किसी निश्चित तापमान पर, तब उस विलयन को कहते हैं ?

- A. असंतृप्त B. संतृप्त
C. कभी संतृप्त, कभी असंतृप्त D. इनमें से कोई नहीं

34. Which of the following changes can be reversed –

- A. Batter to idli B. Bud to flower C. Cowdung to biogas
D. Ice-cream to molten in Ice-cream

34. इनमें से कौन सा बदलाव है जो वापस किया जा सकता है ?
A. इडली का रवा B. कली से फूल
C. गोबर से गोबर गैस D. आइसक्रीम से पिघली हुई आइसक्रीम

35. There are about 117 different types of –
A. elements B. molecules C. mixtures D. compound

35. 117 तरह के विभिन्न है।
A. तत्व B. अणु C. मिश्रण D. यौगिक

36. A child shows stunted growth, has a large pot like belly and has a swollen face. He is probably suffering from –
A. Marasmus B. Kwashiorkar C. Diabetes D. Anaemia

36. एक बच्चे का विकास अवरुध है उसका पेट आगे की ओर निकला हुआ है, चेहरे में सूजन है। संभवतः उसे है।
A. कुपोषण B. क्वाशिओरकोर C. डायबिटीज D. एनीमिया

37. The sugar found in milk is –
A. Surcose B. Fructose C. Glucose D. Lactose

37. दूध में मिलने वाला शर्करा है –
A. सुक्रोज B. फ्रूक्टोज C. ग्लूकोज D. लैक्टोज

38. Which of these is a natural fibre ?
A. Rayon B. Acrylic C. polyester D. Silk

38. इनमें कौन सा प्राकृतिक फाइबर है –
A. रेयॉन B. ऐक्रिलिक C. पॉलीस्टर D. सिल्क

39. Movement of any part of a plant in the direction of stimulus is called –
A. Adaptation B. Tropism C. Locomotion D. None

39. उत्प्रेरक की दिशा में पौधे के किसी हिस्से की गति कहलाती है—
A. एडैप्टेशन B. ट्रॉपिज्म C. लोकोमोशन D. कोई नहीं

40. Which of these are decomposers ?
A. Vultures B. Bacteria C. Hyenas D. Jackals

40. इनमें से कौन अपघटक है ?
A. गिद्ध B. बैक्टीरिया C. लकड़बग्घा D. गीदड़

41. In plants, growth is –
A. internal and unlimited B. internal and limited
C. external and unlimited D. external and limited

41. वनस्पतियों में वृद्धि होती है –
A. आंतरिक और असीमित B. आंतरिक और सीमित
C. बाह्य और असीमित D. बाह्य और सीमित

42. Which one of the following plant propagate through leaf –
A. Rose B. Onion C. Bryophyllum D. Mint

42. इनमें से कौन सा पौधा पत्ती के जरिये फैलता है –
A. गुलाब B. प्याज C. ब्रायोफाइलम D. पुदीना

43. Fin that helps in changing direction while swimming
A. Dorsal fin B. Caudal fin C. Lateral fin D. Anal fin

43. वह फिन जो तैरते समय दिशा परिवर्तन में सहायता करता है
A. डोर्सल फिन B. काउजल फिन C. लैटरल फिन D. ऐनल फिन

44. Which one of the following is a water plant –
A. Acacia B. Hydrilla C. Agave D. Opentia

44. निम्नलिखित में से कौन सा जल वनस्पति है –
A. एकेसिया B. हाइड्रिला C. अक्वा D. ओपेनशिया

45. Which of the following is not a taproot ?
A. Radish B. Turnip C. Stilt root D. Carrot

45. इनमें से कौन सा टैप रूट नहीं है ?
A. मूली B. शलजम C. स्टिल रूट D. गाजर

46. The longest and the strongest bone of the body is –
A. Patella B. Femur C. Humerus D. Radius

46. शरीर की सबसे बड़ी और मजबूत अस्थि है –
A. पटेल्ला B. फेमर C. ह्यूमेरस D. रेडियस

47. Elbow joint between upper arm and forearm is an example of –
A. Hinge joint B. Pivot joint
C. Gliding joint D. Saddle joint

47. एल्बो जोड़ का उदाहरण है –
A. हिन्ज जोड़ B. पाइवट जोड़
C. ग्लाइडिंग जोड़ D. सैडल जोड़

48. Setae are present in –
A. Fish B. Earthworm C. Hydra D. Cockroach

48. सेटी पाया जाता है –
A. मछली में B. अर्थवर्म में C. हाइड्रा में D. काकरोच में

49. Landfills deteriorate surroundings by –
A. polluting air B. Polluting water
C. Attracting flies and insect D. All of these

49. लैंड फिल (मिट्टी में गाड़ने) वातावरण को खराब करते हैं –
A. वायु प्रदूषण कर B. जल प्रदूषण कर
C. मक्खियों और कीटों को आकर्षित कर D. उपरोक्त सभी

50. Which of the following statements is incorrect?
A. When you raise your arm, the biceps contract
B. Bones and muscles work together
C. The body of snail is enclosed in a calcareous shell
D. Earthworm has endoskeleton.

50. निम्न में कौन सा वक्तव्य गलत है –
A. जब आप अपनी बांह उठाते हैं तो बाइसेप्स में संकुचन होता है।
B. अस्थि और मांसपेशियां एक साथ काम करती हैं।
C. घोंघा का शरीर कैल्सियम खोल में बंद होता है।
D. अर्थवर्म में अंतः कंकाल होता है।